

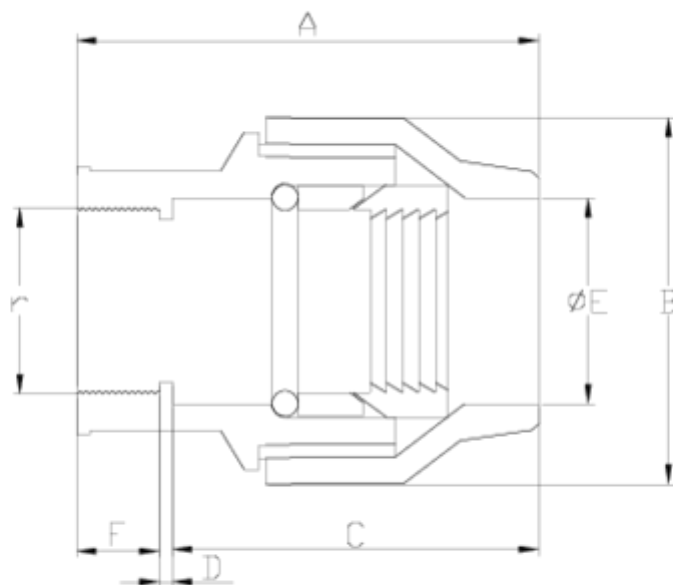


## Raccords pression laiton

### Raccord droit taraudé ITEM 151

Réf.	Description	P. Net	Vol. (m <sup>3</sup> )	P. Brut	Lot
1020047	UNION DROIT LAITON TARAUDE 25-3/4"	0.131	0.00473	5.35	40
1020048	UNION DROIT LAITON TARAUDE 32-1"	0.221	0.00892	6.81	30
1020049	UNION DROIT LAITON TARAUDE 40-1 1/4"	0.326	0.01553	14.98	45
1020050	UNION DROIT LAITON TARAUDE 50-1 1/2"	0.546	0.00892	10.02	18
1020051	UNION DROIT LAITON TARAUDE 63-2"	0.927	0.00892	5.75	6
1020052	UNION DROIT LAITON TARAUDE 75-2 1/2"	1.473	0.00892	9.03	6
1020053	UNION DROIT LAITON TARAUDE 90-3"	2.292	0.01553	9.50	4
1020054	UNION DROIT LAITON TARAUDE 110-4"	3.274	0.00892	6.74	2
1020046	UNION DROIT LAITON TARAUDE 20-1/2"	0.083	0.00473	5.07	60





## ITEM 151 | Raccord droit taraudé

Código	f tubo-R	Peso (g)	A	B	C	D	E	F	r	PN	TIPO ROSCA
20046	20-1/2"	100	44.5	35	32	2.5	21	10	1/2"	PN25	BSP
20047	25-3/4"	159	51	41.5	36	2.5	26	12.5	3/4"	PN25	BSP
20048	32-1"	213	60.3	49.5	42	2.3	33	16	1"	PN25	BSP
20049	40-1 1/4"	369	66	61	47.7	1.8	41.8	16.5	1 1/4"	PN25	BSP
20050	50-1 1/2"	586	67	74.3	50	1.3	51.2	15.7	1 1/2"	PN25	BSP
20051	63-2"	1002	86.5	91.2	65	3.5	64	18	2"	PN25	BSP
20052	75-2 1/2"	1469	135	88	99.8					PN25	BSP
20053	90-3"	2240	154	104	111.4					PN25	BSP
20054	110-4"	3345	179	129	145					PN25	BSP



## DOCUMENTS PRODUIT



## CERTIFICATS DE PRODUIT

## CERTIFICATS D'ENTREPRISE

