

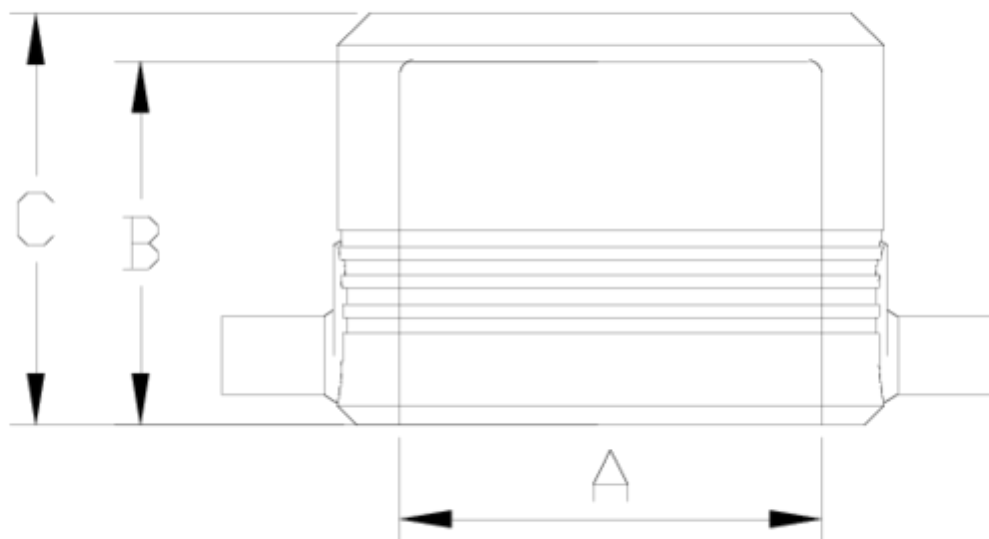


## Electrofusion

# Bouchon électrofusion ITEM 164

Réf.	Description	P. Net	Vol. (m <sup>3</sup> )	P. Brut	Lot
1019113	BOUCHON ELECTROFUSION 32	0.078	0.03129	4.49	50
1019114	BOUCHON ELECTROFUSION 40	0.102	0.02244	5.64	50
1019115	BOUCHON ELECTROFUSION 50	0.139	0.00892	1.58	10
1019116	BOUCHON ELECTROFUSION 63	0.250	0.00892	2.69	10
1019117	BOUCHON ELECTROFUSION 75	0.469	0.01553	3.14	6
1019118	BOUCHON ELECTROFUSION 90	0.484	0.01553	1.78	3
1019119	BOUCHON ELECTROFUSION 110	0.868	0.01553	2.93	3
1019120	BOUCHON ELECTROFUSION 125	1.217	0.02244	4.14	3
1019122	BOUCHON ELECTROFUSION 160	2.017	0.02244	2.51	1



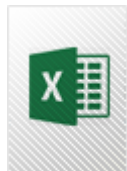


## ITEM 164 | Bouchon électrofusion

Código	f tubo-A	Peso (g)	B	C	PN	MEDIDA
19113	32	80	44	52	PN16	MÉTRICO
19114	40	84	47	56	PN16	MÉTRICO
19115	50	86	49	60	PN16	MÉTRICO
19116	63	154	54	66	PN16	MÉTRICO
19117	75	446	59	110	PN16	MÉTRICO
19118	90	680	71	125	PN16	MÉTRICO
19119	110	1126	76	145	PN16	MÉTRICO
19120	125	1594	81	158	PN16	MÉTRICO
19122	160	2712	97	180	PN16	MÉTRICO



## DOCUMENTS PRODUIT



## CERTIFICATS DE PRODUIT

## CERTIFICATS D'ENTREPRISE

