

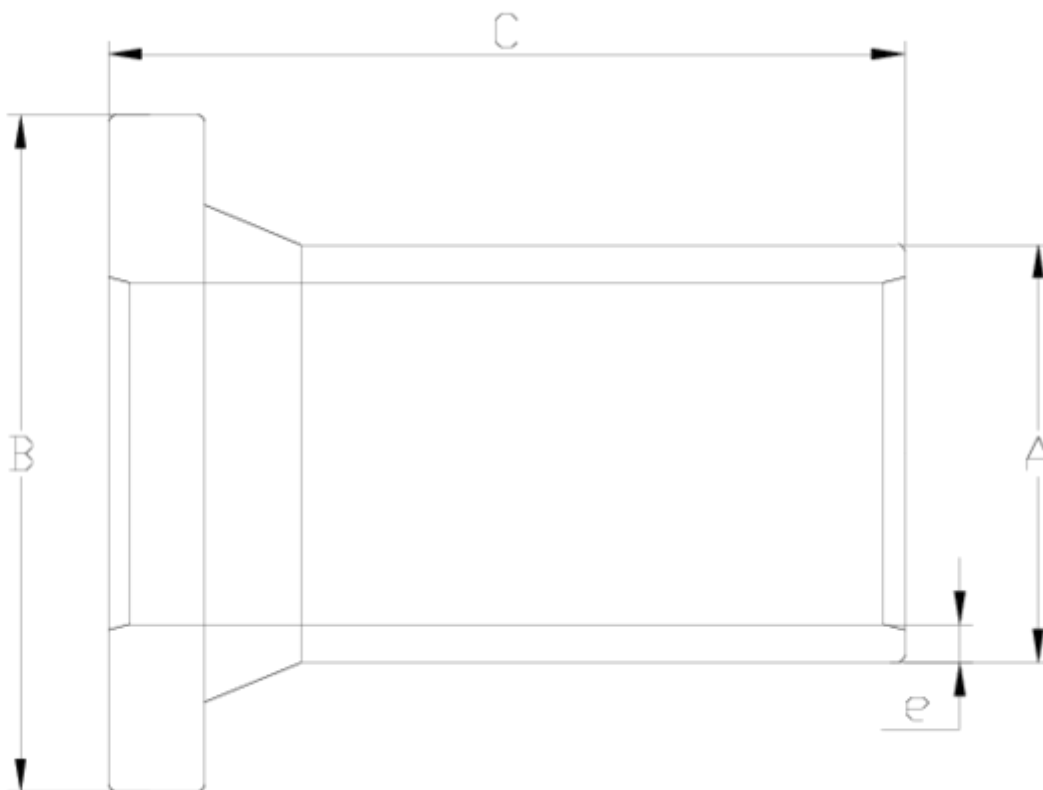


Electrofusion

Porte-bride extrudée ITEM 163

Réf.	Description	P. Net	Vol. (m ³)	P. Brut	Lot
1019096	PORTE-BRIDE A ELECTROFUSION 63	0.207	0.02243	3.06	12
1019097	PORTE-BRIDE A ELECTROFUSION 75	0.295	0.03129	4.12	12
1019098	PORTE-BRIDE A ELECTROFUSION 90	0.473	0.03682	6.23	12
1019099	PORTE-BRIDE A ELECTROFUSION 110	0.613	0.03129	5.48	8
1019100	PORTE-BRIDE A ELECTROFUSION 125	0.899	0.02244	4.14	4
1019101	PORTE-BRIDE A ELECTROFUSION 140	1.236	0.03682	5.50	4
1019102	PORTE-BRIDE A ELECTROFUSION 160	1.651	0.04117	6.60	4
1019103	PORTE-BRIDE A ELECTROFUSION 180	1.870	0.04117	8.36	4
1019104	PORTE-BRIDE A ELECTROFUSION 200	2.695	0.06347	11.57	4
1019105	PORTE-BRIDE A ELECTROFUSION 225	2.969	0.06150	12.80	4
1019106	PORTE-BRIDE A ELECTROFUSION 250	4.547	0.03129	5.12	1
1019107	PORTE-BRIDE A ELECTROFUSION 315	7.660	0.04117	8.30	1
1019108	PORTE-BRIDE A ELECTROFUSION 355	9.018	0.06347	9.88	1





ITEM 163 | Porte-bride extrudée

Código	f tubo-A	Peso (g)	C	D	e	PN	MEDIDA
19096	63	145	120	102	5.8	PN16	MÉTRICO
19097	75	300	130	122	6.8	PN16	MÉTRICO
19098	90	440	145	138	8.199999999999999	PN16	MÉTRICO
19099	110	690	155	158	10	PN16	MÉTRICO
19100	125	925	170	158	11.4	PN16	MÉTRICO
19101	140	1285	175	188	12.7	PN16	MÉTRICO
19102	160	1710	185	212	14.6	PN16	MÉTRICO
19103	180	1905	195	212	16.4	PN16	MÉTRICO
19104	200	3065	205	268	18.2	PN16	MÉTRICO
19105	225	3415	215	268	20.5	PN16	MÉTRICO



ITEM 163 | Porte-bride extrudée

19106	250	5140	245	320	22.7	PN16	MÉTRICO
19107	315	8125	260	370	28.6	PN16	MÉTRICO
19108	355	9018	223	435	35.2	PN16	MÉTRICO



DOCUMENTS PRODUIT



CERTIFICATS DE PRODUIT

CERTIFICATS D'ENTREPRISE

