



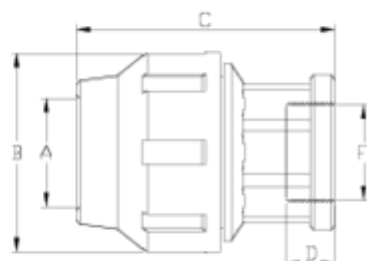
## Raccords PP sous pression

### Raccord droit mixte-femelle renforcé ITEM 101



Réf.	Description	P. Net	Vol. (m <sup>3</sup> )	P. Brut	Lot
1012138	UNION DROIT TAR. RENF. 20-1/2"	0.060	0.02244	6.46	100
1012112	ENLACE RECTO MIXTO-HEMBRA REF. 25-1/2"	0.088	0.03129	9.38	100
1012139	UNION DROIT TAR. RENF. 25-3/4"	0.087	0.03129	9.31	100
1012114	ENLACE RECTO MIXTO-HEMBRA REF. 32-3/4"	0.130	0.04460	13.77	100
1012140	UNION DROIT TAR. RENF. 32-1"	0.127	0.04460	13.43	100
1012141	UNION DROIT TAR. RENF. 40-1 1/4"	0.232	0.04460	13.72	56
1012142	UNION DROIT TAR. RENF. 50-1 1/2"	0.332	0.04460	14.02	40
1012143	UNION DROIT TAR. RENF. 63-2"	0.599	0.06150	17.70	28
1012144	UNION DROIT TAR. RENF. 75-2 1/2"	0.928	0.03682	9.83	10
1012145	UNION DROIT TAR. RENF. 90-3"	1.481	0.03682	7.96	5
1012146	UNION DROIT TAR. RENF. 110-4"	2.134	0.02244	4.80	2





## ITEM 101 | Raccord droit mixte-femelle renforcé

Código	f tubo - F	Peso (g)	A	B	C	D	PN	TIPO ROSCA
12138	20 - 1/2"	63	21	46	76	18	PN16	BSP
12212	25 - 1/2"	93	26	55	83	18	PN16	BSP
12139	25 - 3/4"	90	26	55	84	21	PN16	BSP
12214	32 - 3/4"	135	33	63	92	21	PN16	BSP
12140	32 - 1"	130	33	63	93	23	PN16	BSP
12141	40 - 1 1/4"	218	42	76	112	25	PN16	BSP
12142	50 - 1 1/2"	314	51	91	119	25	PN16	BSP
12143	63 - 2"	550	64	109	141	29	PN16	BSP
12144	75 - 2 1/2"	902	77	133	169	34	PN10	BSP
12145	90 - 3"	1494	92	159	204	38	PN10	BSP



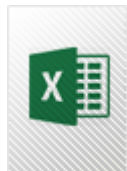
## ITEM 101 | Raccord droit mixte-femelle renforcé

12146	110 - 4"	2064	112	183	231	50	<b>PN10</b>	BSP
-------	----------	------	-----	-----	-----	----	-------------	-----





## DOCUMENTS PRODUIT



## CERTIFICATS DE PRODUIT

## CERTIFICATS D'ENTREPRISE

