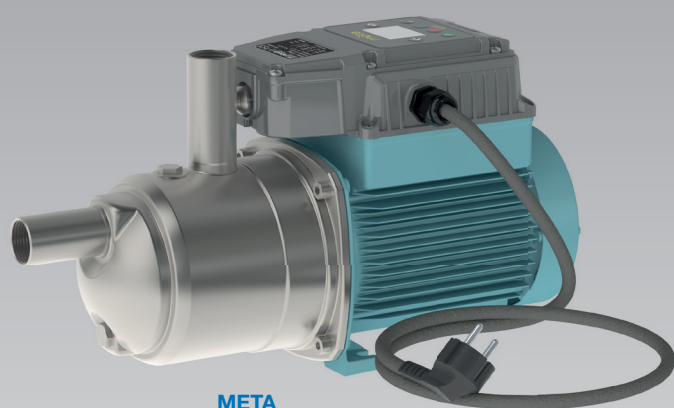


# META - META S

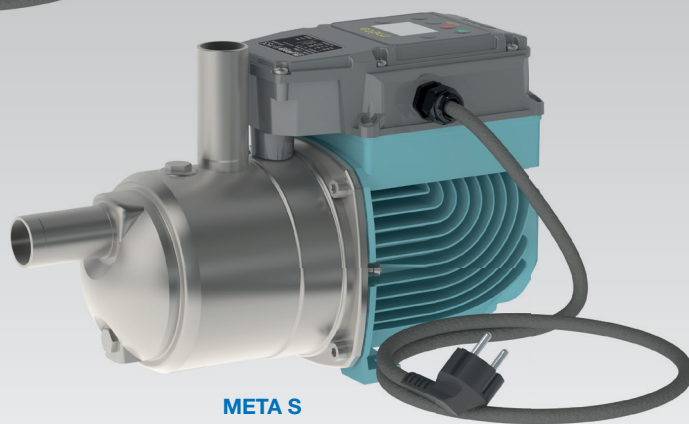
POMPE AUTOAMORÇANTE INOX AUTOMATIQUE À VITESSE VARIABLE

e-idôs<sup>®</sup>  
products

NOUVEAU - NOUVEAU - NOUVEAU - NOUVEAU



META



META S

# META - META S Pompe autoamorçante inox automatique à vitesse variable

- NOUVEAU - NOUVEAU - NOUVEAU

## Données techniques

### Exécution

Pompe auto-amorçante avec variateur de fréquence intégré. META est une solution "plug and play", la pompe est équipée d'un transmetteur, d'un clapet anti-retour et d'une réserve sous pression. Le système automatique à variation de fréquence contrôle le démarrage et l'arrêt de la pompe et permet de maintenir une pression constante.

### Utilisations

Approvisionnement en eau.  
Pour applications domestiques, jardinage et irrigation.

### Fonctionnalités

- convertisseur de fréquence intégré
- réserve sous pression intégré
- moteur asynchrone à haut rendement
- contrôle de la puissance du moteur
- pression de redémarrage programmable
- pas de pertes hydrauliques dues aux appareils de mesure
- contrôle de la tension et du courant
- surveillance de l'intensité consommée et du nombre de démarrages maxi

### Protections

- protection contre la marche à sec
- détecte la présence d'air dans le corps de pompe
- contrôle de surcharge et contrôle de surchauffe moteur
- détecte le blocage de la pompe
- contrôle de l'alimentation
- contrôle du nombre de démarrage par heure
- détecte les petites fuites dans le système

### Limites d'utilisation

Température du liquide : 0 ° C à +35 ° C.  
Température ambiante jusqu'à +40 ° C.  
Pression maximale admissible dans le corps de pompe : 8 bars.  
Nombre de démarrage/heure maxi : 90.  
Hauteur d'aspiration maximale : 4 mètres (3 mètres pour la META S).  
Service continu.



### Moteur

Moteur à induction à 2 pôles  
META : 78 Hz max (n=4500 trs/min).  
META S : 100 Hz max (n=5800 trs/min).  
Moteur : vitesse variable  
Triphasé 230 V ± 10% (alimentation du système en 230V monophasé, transformation de la tension assurée par le système META).  
Protection thermique intégré.  
Pression acoustique < 70db (< 50db pour la META S).  
Câble : H07RN8-F, 3G1,5 mm<sup>2</sup>, longueur 1,5 m, avec fiche CEIUNEL 47166.  
Classe d'isolation F.  
Protection IP X4.  
Construit conformément à : EN 60034-1; EN 60335-1, EN 60335-2-41.

### Construction

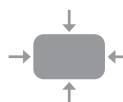
Composant	Matériaux
Corps de pompe	Acier Cr-Ni 1.4301 EN 10088 (AISI 304)
Couvercle de corps	Acier Cr-Ni 1.4301 EN 10088 (AISI 304)
Arbre de pompe	Acier Cr-Ni 1.4305 EN 10088 (AISI 303)
Corps d'aspiration	PPO-GF20 (Noryl)
Corps d'étage META	PPO-GF20 (Noryl)
Corps d'étage META s	Acier Cr-Ni 1.4301 EN 10088 (AISI 304)
Roue	Acier Cr-Ni 1.4301 EN 10088 (AISI 304)
Vessie	Butyl
Couvercle de réservoir	POM - Résine acétique
Bouchon à membrane	POM - Résine acétique
Clapet anti-retour	POM - Résine acétique
Bouchon	Cr-Ni acier 1.4305 EN 10088 (AISI 303)
Garniture mécanique	Carbone dur - Céramique - NBR



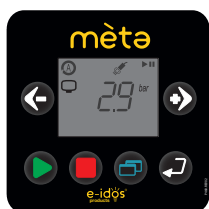
**FACILE À INSTALLER**  
Solution Plug And Play



**HAUT RENDEMENT ÉNERGÉTIQUE**  
Moteur monophasé asynchrone à haut rendement IE4.  
Jusqu'à 400 W de consommation d'énergie en moins par rapport à une utilisation standard

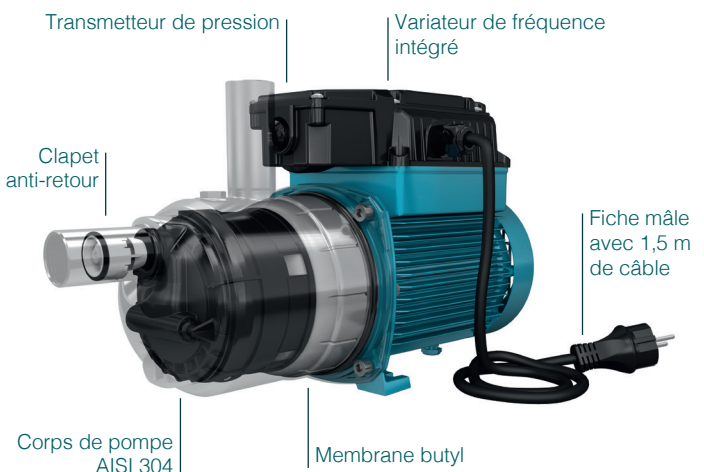


**FACILE À UTILISER**  
Équipé d'un logiciel programmable et d'un capteur de pression analogique, le système permet un réglage simple et précis des paramètres de fonctionnement.



**Le panneau de contrôle propose la visualisation rapide de paramètres de fonctionnement du système :**

- Écran initial (rUn, OFF, StB, Err)
- La fréquence de fonctionnement du moteur
- La pression de refoulement mesurée par le transmetteur de pression
- Le courant absorbé en ligne
- La puissance absorbée en ligne
- La tension d'alimentation



# META - META S Pompe autoamorçante inox automatique à vitesse variable

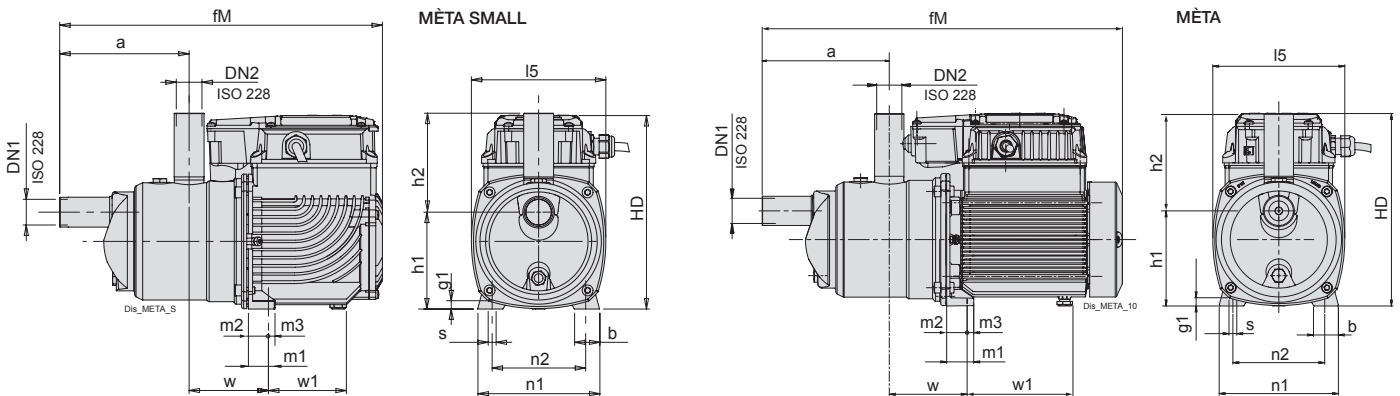
- NOUVEAU - NOUVEAU - NOUVEAU

## Performances n ≈ 4500 trs/min

Référence	MOTEUR			Asp.	Ref.	Kg	m³/h											
	Tension	kW	A					Femelle	0	1	2	3	4	5	6	6.5	7	8
META S	230*	0.65	2.8	1"	1"	9.8	l/min	0	16.6	33.3	50	66.6	83.3	100	108	117	133	140
META		1.35	5.9			12.7	H	55	50	37.3	28.5	20.5	11.3	-	-	-	-	-
							m	55	-	48	43.5	38.7	33.8	28.6	26	23.4	18.2	15

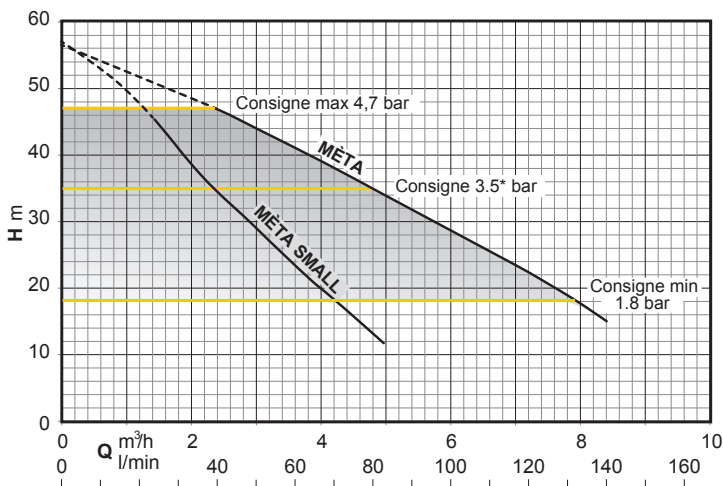
Ne pas faire fonctionner la pompe en petit débit

## Dimensions

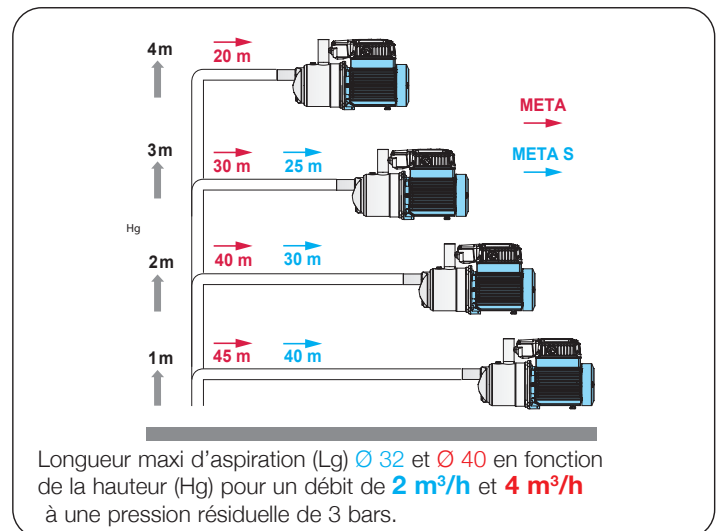


Référence	Dimensions en mm															poids en kg
	a	b	fM	g1	h1	h2	HD	l5	m1	m2	m3	n1	n2	s	w	
META S	155	30	387	10	116	119	235	161	33	25	8	146	112.5	9	95	9.8
META	155	30	440	10	116	119	235	161	33	25	8	146	112.5	9	95	12.7

## Courbes hydrauliques



## Limites d'utilisation



\* Paramètres du constructeur

# META - META S Surpresseur 2 pompes à vitesse variable

- NOUVEAU - NOUVEAU - NOU



## Composition :

- 2 pompes inox 230V monophasé
  - 2 systèmes compacts à variation de vitesse embarqués :  
tension d'entrée 230V monophasée,  
tension de sortie 230V triphasée,  
sécurité manque d'eau intégrée (BP)
  - Réservoir à diaphragme (voir tableau)
  - 2 transmetteurs de pression 0-10 bars / 4-20 mA + 1 manomètre
  - 2 collecteurs inox livrés avec brides
  - 2 vannes à l'aspiration
  - 2 clapets à l'aspiration
  - 2 vannes au refoulement
  - 1 coffret de protection avec interrupteur général
  - 1 châssis commun
- Ensemble livré monté, testé et pré-réglé (à valider sur site).



Référence	Débit max en m³/h	Pression en bars		230 Volts*	
		Mini	Maxi	kW	A
<b>S20 META S</b>	10	1.8	4.7	2 x 0.65	2 x 2.8
<b>S20 META</b>	16.8	1.8	4.7	2 x 1.35	2 x 5.9

Réservoir à diaphragme	Aspiration			Refoulement		Coffret 230V	Dimensions en mm			Poids en kg
	Clapets	Vannes	Collecteur	Vannes	Collecteur		Lg	I	Ht	
<b>PEB 24LX10</b>	1"	1"1/2	2"1/2	1"1/4	2"	<b>mèta</b>	600	722	1 000	59

\*Moteur 230V triphasé, alimentation générale du système en 230V monophasé

## META - META S exemple d'installation



**K8LGW META S**



**K24HGW META S**

Référence	Tension	kW	A	Débit en m³/h	Pression en bar		Aspi.	Ref.	Poids en kg	Dimensions en mm		
					Marche	Arrêt				Femelle		
									Lg	I	Ht	
<b>K8LGW META S</b>	230*	0.65	2.8	3	3.0	3.5	1"	1"	16	440	200	610
<b>K24HGW META S</b>												

\*Moteur 230V triphasé, alimentation générale du système en 230V monophasé



**Calpeda Pompes**

19, rue de la Communauté - 44140 LE BIGNON  
Tél. 02 40 03 13 30 - email : info@calpeda.fr - www.calpeda.fr

SAS au capital de 1 030 000 € - RCS Nantes B 322 698 093 - Siret 322 698 093 00059 - Code NAF 4669B - N° TVA intra communautaire : FR50322698 093



water passion